

LEGENDA MIESTNOSTÍ 2.NP						
OZN.	POPIS MIESTNOSTI	PLOCHA m ²	POVRCHY			
			PODLAHY	STENY	STROPY	POZNÁMKY
2.01	CHODBA	14.79	LIATA PODLAHA	P1 OM + NATER	V1 OMIETKA (KLENBY)	C1 NATER v - 1.5 m
2.02	CHODBA	31.12	LIATA PODLAHA	P1 OM + NATER	V1 OMIETKA (KLENBY)	C1 NATER v - 1.5 m
2.03	PREDŠIE	6.25	LIATA PODLAHA	P1 OM + NATER	V1 SOK KAZETY	-
2.04	KABINET	10.98	LIATA PODLAHA	P1 OMIETKA	- SOK KAZETY	-
2.05	U EB A	42.76	LIATA PODLAHA	P1 OMIETKA + K.O.	- SOK KAZETY	- K.O. ZA UMÝVADLOM
2.06	U EB A	46.89	LIATA PODLAHA	P1 OMIETKA + K.O.	- SOK KAZETY	- K.O. ZA UMÝVADLOM
2.07	U EB A	39.37	LIATA PODLAHA	P1 OMIETKA + K.O.	- SOK KAZETY	- K.O. ZA UMÝVADLOM
2.08	HLAVNE SCHODISKO	77.29	VY ISTENIE + PREBRUSENIE POVODNE LIATE TERAZO	- OM + NATER	V1 OMIETKA	C1 NATER v - 1.5 m
2.09	CHODBA	61.28	LIATA PODLAHA	P1 OM + NATER	V1 OMIETKA (KLENBY)	C1 NATER v - 1.5 m
2.10	CHODBA	15.86	LIATA PODLAHA	P1 OM + NATER	V1 OMIETKA (KLENBY)	C1 NATER v - 1.5 m
2.11	CHODBA	29.17	LIATA PODLAHA	P1 OM + NATER	V1 OMIETKA (KLENBY)	C1 NATER v - 1.5 m
2.12	KABINET	17.13	LAMINAT	- OMIETKA + K.O.	- SOK KAZETY	- K.O. ZA UMÝVADLOM
2.13	KABINET	11.96	LAMINAT	- OMIETKA + K.O.	- SOK KAZETY	- K.O. ZA UMÝVADLOM
2.14	WC	2.80	KERAMICKÁ DLAŽBA	- KERAMICKÝ OBKLAD	- OM (KLENBY)	- K. OBKLAD v - 2.5 m
2.15	U EB A	52.74	LIATA PODLAHA	P1 OMIETKA + K.O.	- SOK KAZETY	- K.O. ZA UMÝVADLOM
2.16	U EB A	47.57	LIATA PODLAHA	P1 OMIETKA + K.O.	- SOK KAZETY	- K.O. ZA UMÝVADLOM
2.17	U EB A - PO ITA E	63.81	LIATA PODLAHA	P1 OMIETKA + K.O.	- SOK KAZETY	- K.O. ZA UMÝVADLOM
2.18	U EB A	43.08	LIATA PODLAHA	P1 OMIETKA + K.O.	- SOK KAZETY	- K.O. ZA UMÝVADLOM
2.19	U EB A	45.90	LIATA PODLAHA	P1 OMIETKA + K.O.	- SOK KAZETY	- K.O. ZA UMÝVADLOM
2.20	U EB A	39.17	LIATA PODLAHA	P1 OMIETKA + K.O.	- SOK KAZETY	- K.O. ZA UMÝVADLOM
2.21	PREDŠIE WC	5.90	KERAMICKÁ DLAŽBA	- KERAMICKÝ OBKLAD	- OM (KLENBY)	- K. OBKLAD v - 2.5 m
2.22	WC	15.93	KERAMICKÁ DLAŽBA	- KERAMICKÝ OBKLAD	- OM (KLENBY)	- K. OBKLAD v - 2.5 m
2.23	SCHODISKO	21.17	VY ISTENIE + PREBRUSENIE POVODNE LIATE TERAZO	- OM + NATER	V1 ZHROBNUTÝ PRIDOPADNÝ SOK	C2 NATER v - 1.5 m
SPOLU		742.91				

LEGENDA

□ VONKAJŠIE NOSNÉ MURIVO Z PLYNÝCH TEHAL HR.750mm, 650mm

□ VNÚTORNÉ NOSNÉ MURIVO Z PLYNÝCH TEHAL HR.500mm, 450mm, 350mm

□ VNÚTORNÉ NOSNÉ PRIE KY Z PLYNÝCH TEHAL HR.150mm, 100mm

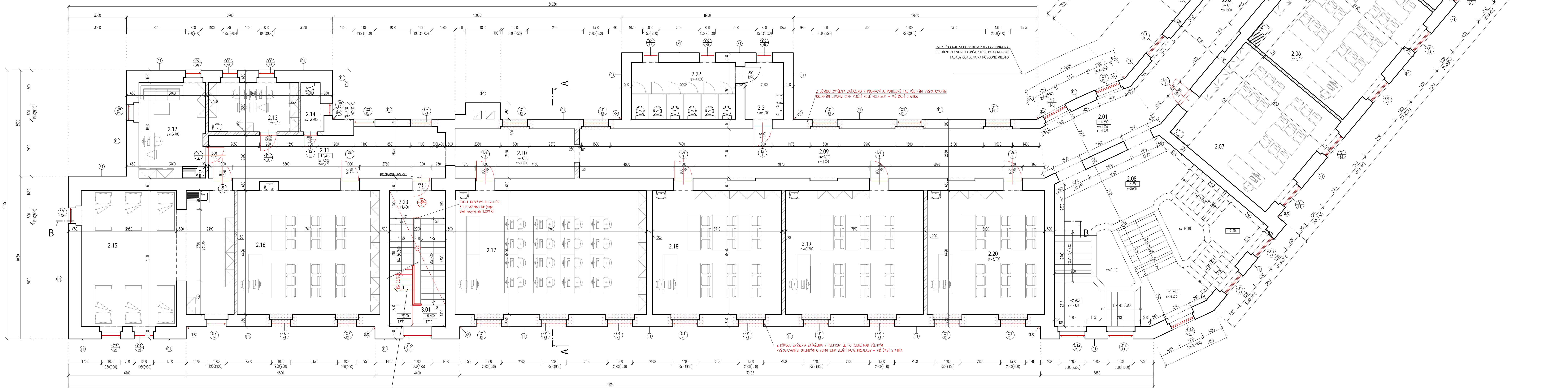
□ NOVÉ MURIVO / KONSTRUKCIE (interiérové dvere zabudné a prahy)

LEGENDA ÚPRAV - NOVÝ STAV

F1 - RENOVÁCIA OMIETKY NA FASÁDE
F2 - RENOVÁCIA KAMENNÉHO OBKLADU NA FASÁDE
Dx - OZNA ENIE NOVÝCH KLAMPIAR SKÝCH PRVKOV - parapety okien
Kx - OZNA ENIE NOVÝCH KLAMPIARSKÝCH VÝROBKOV - strešný odkapový systém
Ox - OZNA ENIE NOVÝCH VÝPL OVÝCH KONSTRUKCIÍ - OKNA
Cx - OZNA NOVEJ SKLADBY STROPOV (nová omiетка, SDK apod.)
Vx - OZNA POVRCHOVEJ ÚPRAVY STIEN, vo všetkých chodbách ROHOVÉ LISTY v 2m
Px - OZNA NOVÝCH PODLAH
SO - STREŠNÉ KYVNÉ OKNO so spodným ovládaním rozm. 78x140 cm
S - SKLADBA STRECHY - nezateplená as - pokriva - NOVA STREŠNÁ KRYTINA
Z - SKLADBA STRECHY - zateplená as - pokriva - ZATEPLENIE + KRYTINA

POZNÁMKY

- STAVEBNÉ PRÁCE REALIZOVA POD A PLATNÝCH STN A TECHNOLOGICKÝCH PREDPISOV APLIKOVANÝCH STAVEBNÝCH HMOT A MATERIÁLOV A BOZP
- PRED ZA ATIM VYSTAVBY JE POTREBNÉ OVEŘI POLOHU VŠETKÝCH INŽINIERSKÝCH SIETÍ, JE NUTNÉ DORŽA OCHRANNÉ PASMIA A ZABEZPE I OCHRANU SIETÍ PRED
POŠKODENÍM POD A POŽADAVKIE SPRÁVCOV SIETÍ
- V PRÍPADE ZISTENIA AKÝCHOV VEK SKUTO NOSTI, KTORÉ AKYNAKO VEK POSOBOM OVPLYV UJU STATIKU UVEDENEJ KONSTRUKCIE, JE NUTNÉ IHNE KONTAKTOVA STATIKA
- ZMENA DISPOZÍ NEHO RIŠENIA NOSNEHO SYSTÉMU, KONSTRUKCIEHO RIŠENIA AKO AJ ZMENA NAVRHOVANÝCH PRVKOV NIE JE BEZ KONZULTÁCIE SO STATIKOM PRÍPUŠTNÁ
- VZH ADOM NA TO, ŽE STAVEBNÁ AS MOŽE BY DOTVÁRANÁ V PRIEBEHU REALIZÁCIE STAVBY, JE NUTNÉ VŠETKY ZMENY A DOPL UJACE RIŠENIA, KTORÉ MAJU DOPAD NA
STAVEBNÉ KONSTRUKCIE, PREKONZULTOVA SO SPRÁVCOVÍM OM PROJEKTU STATIKY
- ROZMERY ZÁKLADOV, STROPOV A STREŠNÝCH KONSTRUKCIÍ V RIEZE NEHUSIA ZODPOVEDA SKUTO NEMU STAVU, NAKO KO NEBOLA ZHOTOVENÁ H BROVÁ ANALÝZA
- PROJEKTANT NEPREBERÁ ZODPOVEDNOS ZA SKUTO NOSTI ZISTENÉ SONDAŽOU, ODKRYTÍM KONSTRUKCIÍ PRI REALIZÁCII STAVBY I
- ROZMERY EXISTUJÚCICH KONSTRUKCIÍ V ROZMEDI +/- 100 mm
- SKUTOČNÝ STAV OBJEKTU BOL SKRESLENÝ NA ZÁKLADE PD DODANEJ INVEŠTOROM (PROJEKT ZAKRESLENA SKUTOČNÉHO STAVU - SZS, KUKU INOVA 40, KOŠICE z 06/2017) A NA
ZÁKLADE VEJADNEJ OBHLADKY
- EXISTUJÚCE KONSTRUKCIE SÚ VYKRESLENÉ AJ S POVRCHOVÝMI ÚPRAVAMI (OMIETKA, OBKLADY A POD.)
- PRI DEMONTÁŽI, VYBAURANÍ EXISTUJÚCICH KONSTRUKCIÍ POSTUPOVA TAK, ABY SA O NÁVIAČ ZAMEZILO POŠKODENÍU EXISTUJÚCICH KONSTRUKCIÍ
- V PRÍPADE POŠKODENIA KONSTRUKCIÍ VPLYVOM VLHKOSTI ALEBO RÝCH NEDOSTATKOV JE POTREBNÉ SANOVA DANE KONSTRUKCIE - ZVOU VHODNÝ TYP SANÁCIE
- VŠETKY VZVÁHATE TŤAHY A PRÁSKAVY JE POTREBNÉ SANOVA ZVOU VHODNÝ TYP SANÁCIE
- PO DEMONTOVANÍ HYDROIZOLÁ NYCH A KLAMPIARSKÝCH KONSTRUKCIÍ, JE NUTNÉ STAVBU CHRÁNI PRED POVETERNOSTNÝMI VPLYVMI ABY ABSENCIOU OCHRANNÝCH
PROSTRIEDKOV NEDOSLO K PORUCHÁM OBJEKTU
- V STREŠNÝCH KOVNÁCH PRED REALIZACIOU ZATEPLENIA ODSTRÁNI / DEMONTOVA VŠETKY POZOSTATKY TECHNICKÝCH ZARIADENÍ A STAVEBNÝCH KONSTRUKCIÍ, KTORÉ
STRATILI FUNK NOS
- STREŠNOU KRYTINU VRÁTANE PRÍSLUŠENSTVA DODÁVA VÝROBCA SYSTÉMU - ODVETRAVÁCIE A BEZPE NOSTNÉ PRVKY, SNEHOVÉ ZABRANY APOD.
- V PRÍPADE KOLÍZIE EXISTUJÚCICH POTRUBNÝCH ROZVODOV S NOVONAVRHOVANÝMI EXTERIEROVÝMI KONSTRUKCIAMI, JE NUTNÉ KONTAKTOVA DOTKNUTÝCH PROJEKTANTOV
- PROJEKTOVÁ DOKUMENTÁCIA SLUŽÍ AKO PODKLAD PRE VYDANIE STAVEBNÉHO POVOLENIA
- PROJEKTOVÁ DOKUMENTÁCIA NEHABUVA REALIZA, NAD DOKUMENTACIOU VÝROBCU ANI DIELENSKU DOKUMENTACIOU DODÁVATE A
- PD JE VYPRACOVANÁ PRE U ELY ZISKANIA STAVEBNÉHO POVOLENIA. V PRÍPADE REALIZÁCIE STAVBY JE NEVYHUTNÉ DA VYPRACOVA REALIZA NY PROJEKT. V PRÍPADE, ŽE
REALIZATOR NEDÁ PD VYPRACOVA, PREKUZAJE SCHOPIOS, DIELO ZHOTOVÍ BEZ REALIZA NEJ DOKUMENTÁCIE



NOVÉ OCELOVÉ SCHODISKO DO PRÍKROVU
OKRÉPNÉ PRVKY KROVU OSTAVALI BEZ ZMENY II
(NAO SCHODISKOM ZHOTOVÍ SKV PODLAH S VLASTNOU
SAMONOSNOU KONSTRUKCIOU NEZÁVISLOU NA KONSTRUKCII KROVU A
NEZÁVISLOU NA KONSTRUKCII Z HORLAVÝCH (LÁTK)

UPOZORNENIE

AKOŽO VEK ZMENY, DOPPLNY, PREKRES, OVANIE ALEBO ROZDROZOVANIE TĚTO DOKUMENTÁCIE, JE V ZMLUVE AUTORSKEJ ZÁKONA BEZ SOHLASU AUTORA NEPRÍPUŠTNÉ. TENTO PROJEKT JE UR ENÝ NA STAVEBNÉ POVOLENIE A NEHABUVA REALIZA, NAD DOKUMENTACIOU ±0,000 m = podlažia vstupného podlažia je +1,325 m nad úrov ou chodníka v mieste Hlavného vstupu do objektu

PROJEKT /
ZDRAVOTNÍK 21. STORO IA - VZDELANOS NA MEDZINÁRODNEJ ÚROVNI -
PROJEKTOVÁ DOKUMENTÁCIA

INVEŠTOR /
STREDNÁ ZDRAVOTNICKÁ SKOLA, KUKU INOVA 40, 041 37 KOŠICE

SO / 01 HLAVNÁ BUDOVA SKOLY
OBSAH VÝKRESU /
NAVRHOVANÝ STAV - PODORYS 2.NP

VÝKRES / 11
MIERKA / 1:75
FORMÁT / 12 x A4, 594 x 1100 mm
OON Design s.r.o., Slovenskej jednoty 48, 040 01 Košice

PROFESIA / ASR
STUPEŇ / DSP
DATUM / 11/2023 REV.02/2025

SADA ISLO / 1 2 3 4 5 6 7 8

ZODPOVEDNÝ PROJEKTANT /
Ing. arch. IGOR HRADESKÝ

HLAVNÝ PROJEKTANT /
Ing. arch. IGOR HRADESKÝ

AUTOR NÁVRHU /
Ing. VERONIKA OLEJNÍKOVÁ
Ing. ZUZANA OBORILOVÁ

VYPRACOVÁV /
Bc. OHRUŤI KHAMBAHIA
Ing. ZUZANA OBORILOVÁ

PE IATKA /

oon@rondesign.sk

+421 911 586 911

www.oondesign.sk